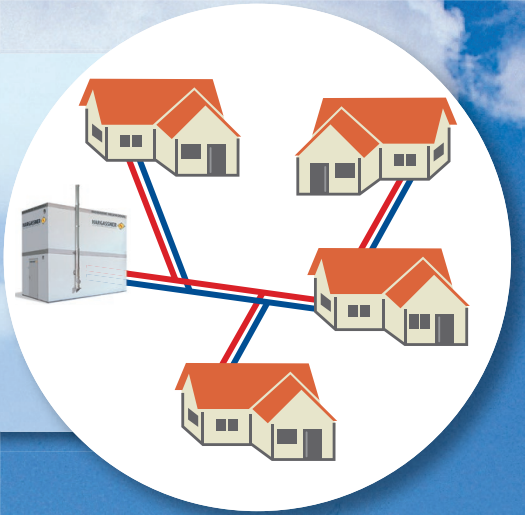


Nahwärme S.U. GbR

WÄRME FÜR IHR ZUHAUSE

Projekte die wir schon fertiggestellt haben und in Arbeit sind:

- Heizwerk Neuöd • Heizwerk Amberg, Kastnerstr.
- Heizwerk Illschwang, Sandäckerweg (MRH GbR)
- Nahwärmenetz Viehberg West (GbR)
- Nahwärmenetz Illschwang, Am Weidenberg



mr michael rädle

heizung • sanitär
reg. energien GmbH & Co. KG

»HEIZWERK NEUÖD«



Das Heizwerk Neuöd hat 250 kW Anschlussleistung.

Eine Erweiterung auf 500 kW ist in diesem Jahr vorgesehen.



»HEIZWERK AMBERG«

Kastnerstraße



Das Heizwerk Amberg, Kastnerstr.
hat 220 kW Anschlussleistung.
Es werden zwei Gewerbebetriebe
versorgt!

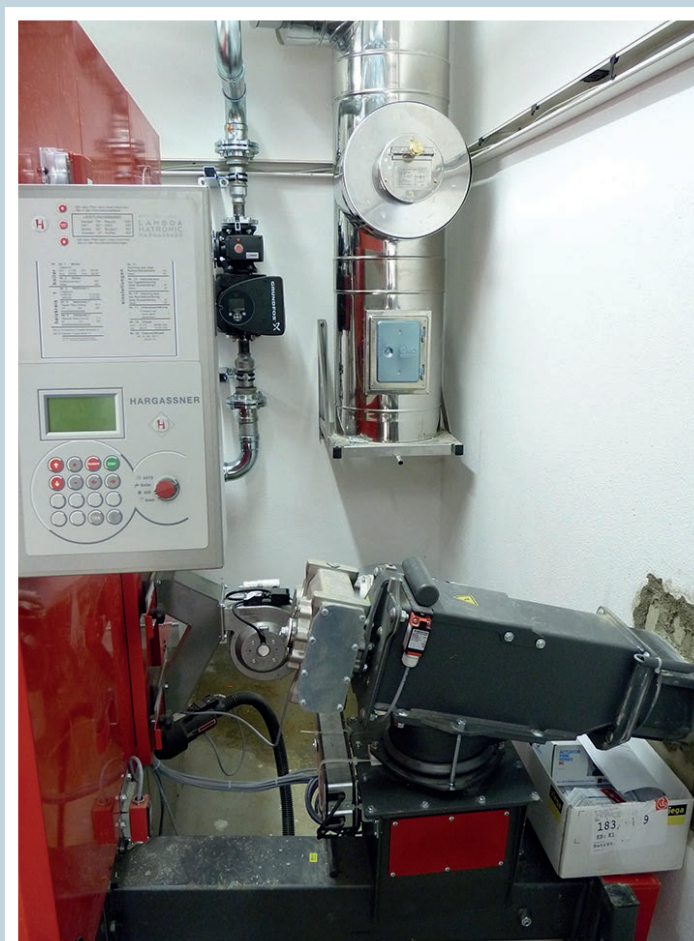
»HEIZWERK ILLSCHWANG«

Sandäckerweg (MRH GbR)



Das Heizwerk Illschwang, Sandäckerweg (MRH GbR) hat 150 kW Anschlussleistung und versorgt das komplette Baugebiet inkl. einiger Bestandsgebäude!

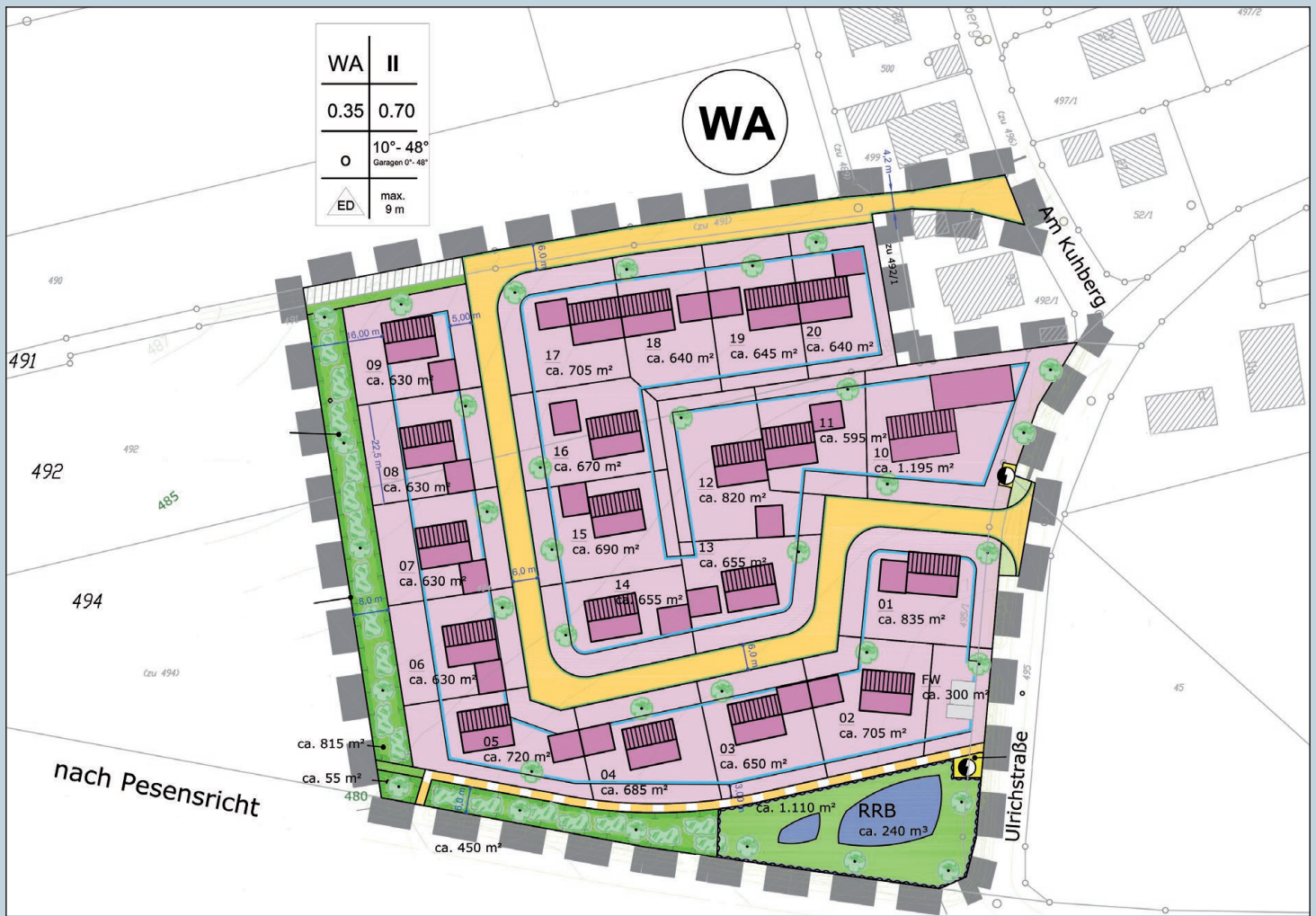
»NAHWÄRMENETZ VIEHBERG West« (GbR)



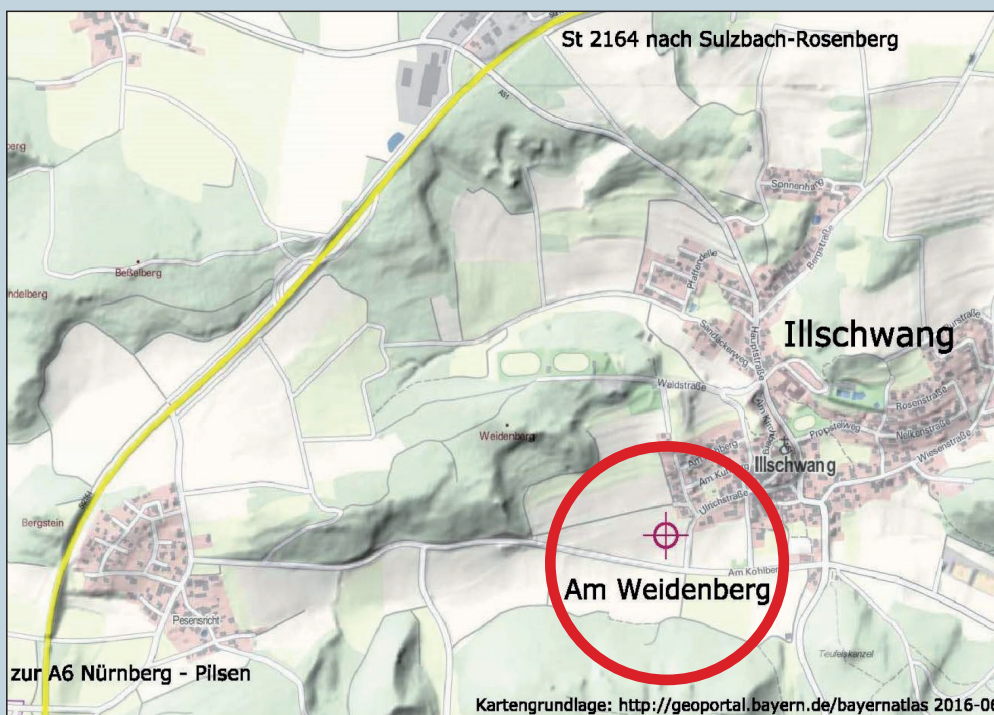
**Das Nahwärmenetz Viehberg West
(GbR) hat 400 kW Anschlussleistung.
Fernleitung ca. 1000 m.**

»NAHWÄRMENETZ ILLSCHWANG«

Baugebiet »Am Weidenberg« · (S.U. GbR)



Baugebiet »Am Weidenberg« in Bau!



Mit einer endgültigen Gesamtleistung von 600 kW und 20 kW Strom! Anschluss von Baugebiet und Kommunalen Liegenschaften!